



mühl **vital** resort

Tagungen

Inhaltsverzeichnis *Tagungen*

Seite 03 | Raumübersicht & Tarife

Das richtige Umfeld für Ihren Anlass

Seite 08 | Tagungspauschalen

Unsere Leistungen - Ihre Wahl

Seite 10 | Tagungstechnik & Equipment

Für eine gelungene Präsentation

Seite 11 | Speisen & Getränke

Stärkung für Körper & Seele

Seite 12 | Zimmer für Ihr Publikum

Vital untergebracht

Seite 13 | Das ganze Drumherum

Das war noch längst nicht alles - Rahmenprogramm

Raumübersicht & Tarife

Für Tagungen und Veranstaltungen stehen insgesamt 9 Räume in unterschiedlichen Größen zur Verfügung. Die Räumlichkeiten sind in autarken Gebäuden untergebracht und ermöglichen so eine ungestörte Atmosphäre für Ihr Event.

Raumgrößen von gemütlichen 20 bis 300 Quadratmetern für Großveranstaltungen stehen Ihnen zur Verfügung - Für jedes Ereignis der passende Rahmen.

Alle Räume bieten zum Arbeiten wohltuendes Tageslicht. Neueste Tagungs- und Kommunikationstechnik sind ebenso selbstverständlich wie in professioneller Service.

Im Mühl Vital Resort

RAUM	FLÄCHE				
Mühl 1	80,00 m ²	40	30	20	-
Mühl 2	30,00 m ²	20	10	10	12
2 Gruppenräume	20,00 m ²	15	10	8	10

Im Kürhaus

Kursaal	250,00 m ²	250	180	65	200
Blauer Salon	165,00 m ²	130	70	40	80
Amadeus	270,00 m ²	130	90	50	110

Im Haus des Gastes

Wolkenhügel	300,00 m ²	200	80	-	-
Kupferrose	90,00 m ²	60	40	25	-
Aufrichtigkeit / Scholmzeche	90,00 m ²	60	40	25	-
Aufrichtigkeit	54,00 m ²	30	20	15	-
Scholmzeche	36,00 m ²	25	15	10	-

Raumübersicht & Tarife

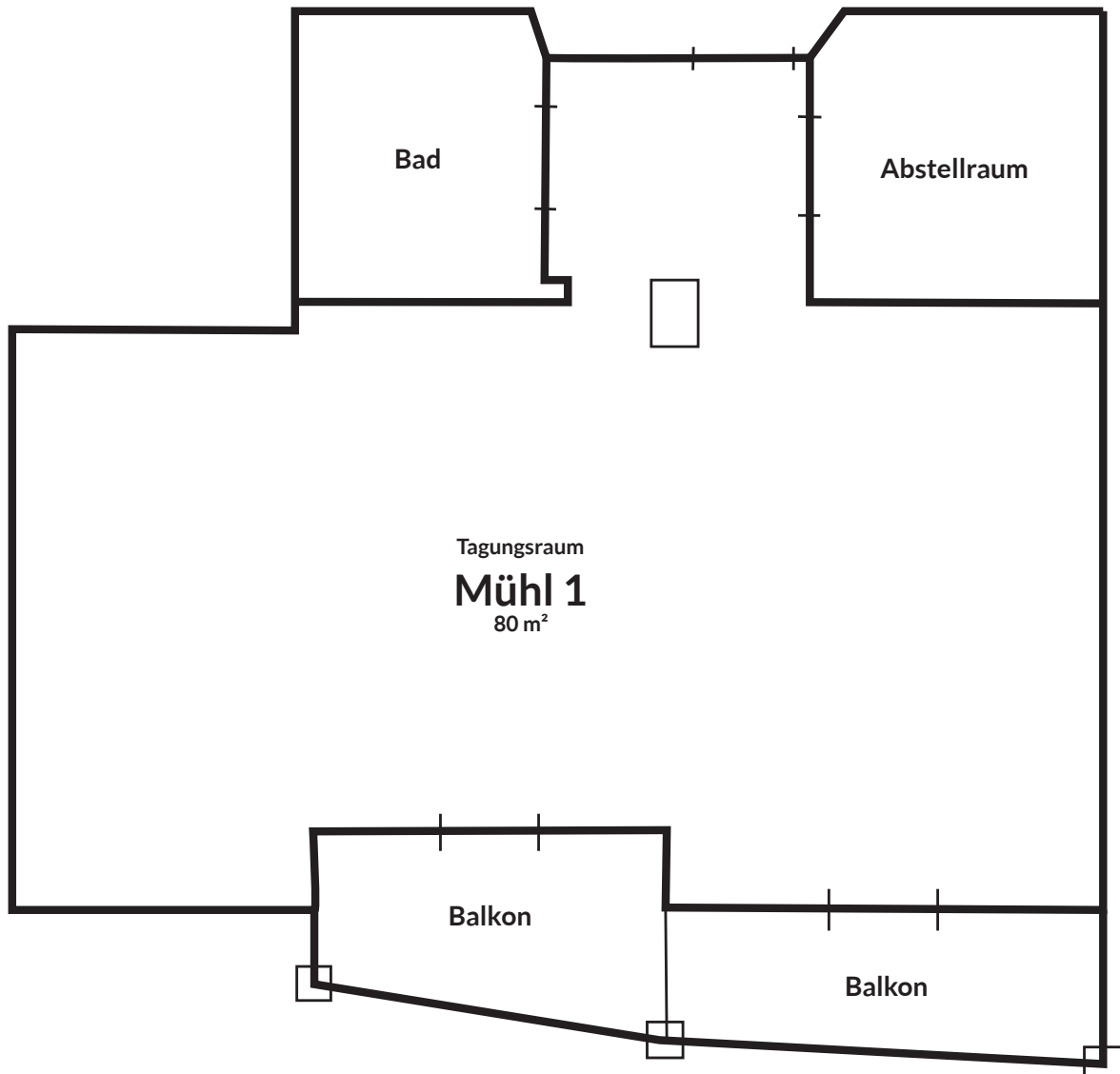
Die Bereitstellungskosten sind fixe Kosten für den Aufbau des Raumes, Energie, Reinigung und die damit verbundenen Personalkosten. Die Raummiete entfällt bei gebuchter Tagungspauschale oder wenn der 3-fache Umsatz an Speisen und Getränken erreicht wird. Die Differenz zum Mindestumsatz wird als Raummiete berechnet.

Alle Preise verstehen sich inklusive 19 % Mehrwertsteuer und Bedienungsgeld.

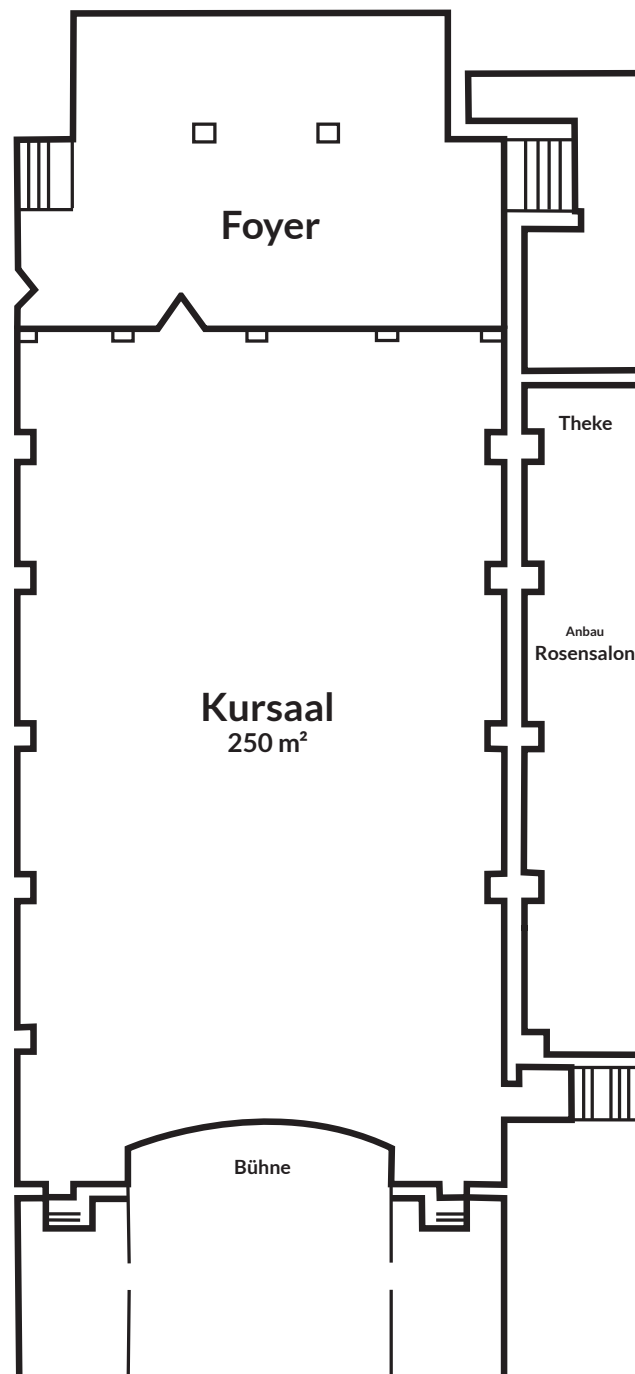
Preisänderungen vorbehalten.

	RAUM	FLÄCHE	EINMALIGE BEREITSTELLUNGSKOSTEN	TAGESMIETE
Im Mühl Vital Resort	Mühl 1	80,00 m ²	€ 70,00	€ 180,00
	Mühl 2	30,00 m ²	€ 50,00	€ 120,00
	2 Gruppenräume	20,00 m ²	€ 30,00	€ 50,00
Im Kurhaus	Kursaal	250,00 m ²	€ 150,00	€ 450,00
	Blauer Salon	165,00 m ²	€ 110,00	€ 240,00
	Amadeus	270,00 m ²	-	-
Im Haus des Gastes	Wolkenhügel	300,00 m ²	€ 200,00	€ 450,00
	Kupferrose	90,00 m ²	€ 85,00	€ 210,00
	Aufrichtigkeit / Scholmzeche	90,00 m ²	€ 85,00	€ 210,00
	Aufrichtigkeit	54,00 m ²	€ 60,00	€ 150,00
	Scholmzeche	36,00 m ²	€ 55,00	€ 130,00

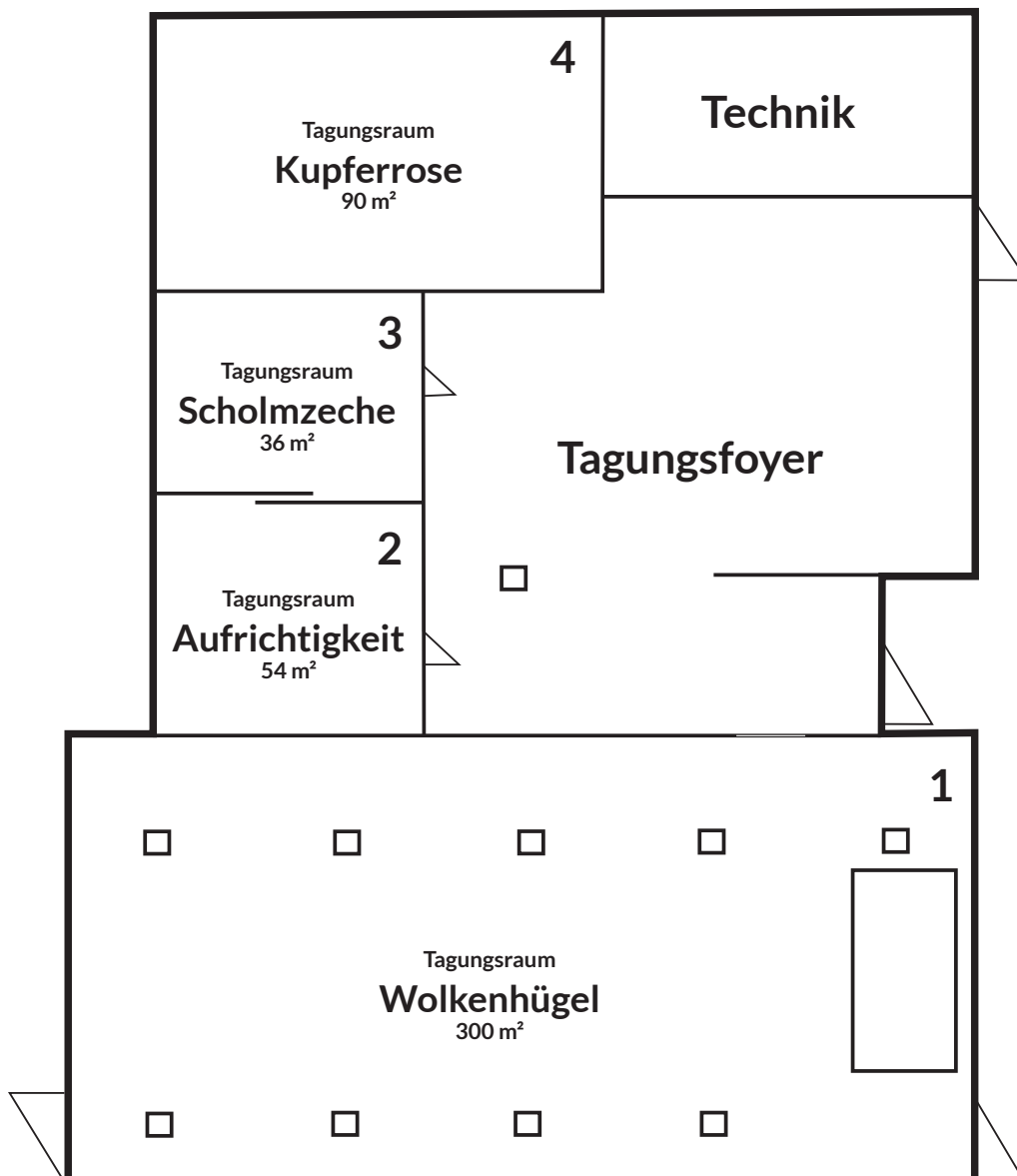
Raumübersicht & Tarife



Raumübersicht & Tarife



Raumübersicht & Tarife



Tagungspauschalen

Für Tagungen oder Konferenzen bietet Ihnen das Mühl Vital Resort Bad Lauterberg verschiedene, attraktive Tagungspauschalen zu günstigen Konditionen zur Auswahl.

Sollte trotzdem nicht das passende Angebot dabei sein, erstellen wir gern auch ein individuelles Angebot - optimal auf Sie und Ihre Bedürfnisse zugeschnitten.

Bei Fragen zu unseren Pauschalangeboten oder sonstigen Fragen rund um Tagung und Konferenzen steht Ihnen gern Frau Jennifer Wenzel telefonisch unter + 49 (0) 55 24 - 85 08 - 0 oder per E-Mail unter veranstaltung@muehlvitalresort.de zur Verfügung.

TAGUNGSPAUSCHALE „CLASSIC“

- Bereitstellung eines geeigneten Tagungsraumes (Standardtechnik*)
- Schreibunterlagen: Blöcke und Stifte
- Kaffeepause vormittags bestehend aus Kaffee, Tee und frischem Obst
- Lunch in Form eines 2-Gang Menüs (nach Wahl des Küchenchefs)
- Kaffeepause nachmittags bestehend aus Kaffee, Tee und einer Auswahl an Keksen
- 2 Erfrischungsgetränke pro Person im Tagungsraum

Preis pro Person:

Tagespauschale	€ 48,00
Halbtagespauschale	€ 38,00

TAGUNGSPAUSCHALE „BUSINESS“

- Bereitstellung eines Tagungsraumes (Standardtechnik*)
- Schreibunterlagen: Blöcke und Stifte
- Kaffeepause vormittags bestehend aus Kaffee, Tee und wahlweise: belegte Brötchenhälften oder frisches Obst
- Lunch in Form eines 2-Gang Menüs (nach Wahl des Küchenchefs) inkl. 1 Getränk
- Kaffeepause nachmittags bestehend aus Kaffee, Tee, Kuchen- oder Plunderstückchen aus unserer Pâtisserie
- 2 Erfrischungsgetränke pro Person im Tagungsraum

Preis pro Person:

Tagespauschale	€ 55,00
Halbtagespauschale	€ 43,00

Tagungspauschalen

TAGUNGSPAUSCHALE „PREMIUM“

- Bereitstellung eines Tagungsraumes (Standardtechnik*)
- Schreibunterlagen: Blöcke und Stifte
- Vital Kaffeepause vormittags bestehend aus Kaffee, Tee, Fruchtcocktail, Müsliriegeln, „Crunchy Müsli“ mit frischer Milch, Naturjoghurt und Obstsalat
- Lunch in Form eines 3-Gang Menüs (nach Wahl des Küchenchefs) inkl. 1 Getränk
- Kaffeepause nachmittags bestehend aus Kaffee, Tee und Kuchen- oder Plunderstückchen aus unserer Pâtisserie
- 2 Erfrischungsgetränke pro Person im Tagungsraum

Preis pro Person:

Tagespauschale	€ 68,00
Halbtagespauschale	€ 56,00

TAGUNGSPAUSCHALE „PLATINUM“

- Bereitstellung eines Tagungsraumes (Standardtechnik*)
- Schreibunterlagen: Blöcke und Stifte
- Vital Kaffeepause vormittags bestehend aus Kaffee, Tee, Fruchtcocktail, Müsliriegeln, „Crunchy Müsli“ mit frischer Milch, Naturjoghurt und Obstsalat
- Lunch in Form eines 4-Gang Menüs in vorheriger Absprache inkl. 1 Glas Wein
- Kaffeepause nachmittags bestehend aus Kaffee, Tee und Petit fours
- 2 Erfrischungsgetränke pro Person im Tagungsraum

Preis pro Person:

Tagespauschale	€ 80,00
Halbtagespauschale	€ 65,00

Und damit die Stimme nicht versagt, ist in jeder Pauschale eine große Flasche Wasser für den Referenten kostenfrei enthalten!

* Standardtechnik bestehend aus: 1 Overheadprojektor, 1 Leinwand, 1 Flipchart

Tagungstechnik & Equipment

Damit Ihre Veranstaltung von Erfolg gekrönt ist, gehören ein reibungsloser Ablauf und die unterstützende Technik dazu. Unsere Tagungsräume sind mit einem umfangreichen Technikprogramm auf dem neuesten Standard ausgestattet. Sollten Sie dennoch einmal zusätzliche Tagungstechnik benötigen, teilen Sie uns dies einfach mit.

PROJEKTIONSTECHNIK

Berechnung pro Tag

Overheadprojektor	€ 15,00
Diaprojektor	€ 26,00
Leinwand	€ 10,00
Fernseher	€ 20,00
Videorecorder	€ 20,00
Beamer	€ 80,00

TONTECHNIK

Mikrofonanlage inkl. 1 Mikrofon	€ 69,00
Mikrofonanlage mobil 1 Mikrofon	€ 153,00
CD-Player	€ 26,00

TONTECHNIK

Flipchart inkl. Papier (Block à 20 Blatt)	€ 10,00
Flipchartpapier (1 Block à 20 Blatt) € 8,00	€ 8,00
Pinwand / Metaplanwand	€ 10,00
Bühne / Podium, pro Element	€ 8,00
Moderatorenkoffer	€ 15,00
Menükarten (DIN A5 mit Hülle und Inhalt oder A4 hochkant gerollt mit Banderole)	€ 1,50 / Stück
Namens-/ Tischkärtchen	€ 1,50 / Stück

Tischschmuck nach individueller Absprache

Preise für weitere Technik und Dienstleistungen auf Anfrage.

Speisen & Getränke

Etwas Leckerer für zwischendurch? Ein herzhaft belegtes Baguette, ein süßes Stück Gebäck zu Kaffee oder Tee? Oder sogar das große Gala-Dinner als Bufett, das Ihnen beim bloßen Anblick das Wasser im Mund zusammenlaufen lässt?

Egal ob Empfangsarrangements, Fingerfood & Snacks, Buffets & Menus - Wir bekommen jeden Teilnehmer satt und zufrieden! Selbstverständlich fehlt die Getränke- und Weinkarte auf keinem Event.

VOLLPENSIONSZUSCHLAG

4-Gang-Gourmet-Menü am Abend	€ 32,00
3-Gang-Gourmet-Menü am Abend	€ 25,00

PAUSEN- UND TAGUNGSGETRÄNKE

Tasse Kaffee oder Tee	€ 2,70
Mineralwasser 0,25l	€ 2,70
Mineralwasser 0,70l	€ 6,50
Erfrischungsgetränke 0,2l	€ 3,30
Säfte 0,2l	€ 3,50

Zimmer für Ihr Publikum

Nach einem erfolgreichem Meeting abends einfach ins Bett fallen und sich um nichts weiter kümmern? Mit einem sensationellen „Guten-Morgen-Frühstücksbuffet“ und einer freien Nutzung unseres Wellness-Bereichs mit Sauna- und Badelandschaft?

Das gibts im Mühl Vital Resort Bad Lauterberg! Egal ob Einzel- oder Doppelzimmer, Junior- oder Exklusiv-Suite. Entspannen Sie sich abends mit Ihren Kollegen an der Bar, führen Sie spannende Gespräche und lassen Sie den Tag positiv ausklingen.

ZIMMERPREISE

Einzelzimmer	ab € 69,00 pro Zimmer und Nacht
Doppelzimmer	ab € 69,00 pro Person und Nacht
Juniorsuite	ab € 79,00 pro Person und Nacht
Exklusiv-Suite	ab € 90,00 pro Person und Nacht

Folgende Annehmlichkeiten sind im Zimmerpreis enthalten:

- unser vielfältiges „Guten Morgen-Frühstücksbuffet“
- die Nutzung des Wellness-Bereichs mit Sauna- und Badelandschaft

Alle Zimmer sind im komfortablen Landhausstil eingerichtet und ausgestattet mit:

- Bad / Dusche / WC
- Balkon
- Roomsafe
- Minibar
- Farbfernsehgerät
- Direktwahltelefon
- Kosmetikspiegel
- Fön

Zusätzliche Ausstattung der Exklusiv-Suiten (69 m² - 87 m²):

- Wohnzimmer / Schlafzimmer / Bad und Ankleideraum
- großer Balkon
- 2 Farbfernsehgeräte / HIFI Anlage

Das ganze Drumherum

Ergänzen Sie Ihre Veranstaltung im Vital Resort Mühl um eines unserer vielseitigen Events oder Rahmenprogramme! Ganz gleich, ob Tagung, Seminar, Geschäftsausflug oder Konferenz mit unseren Rahmenprogrammen setzen Sie in jeder Veranstaltung unvergessliche Akzente.

Werden Sie selbst kreativ, lassen Sie Ihre Ideen mit unseren Programmen verschmelzen! Unser Veranstaltungsteam freut sich sehr, Sie bei der Umsetzung Ihrer Wünsche unterstützen zu können. Flexibilität ist unser Motto.

Kulinarisch:

- Küchenparty
- Weinprobe
- Grillabend

Sportlich:

- geführte Wanderung & Fackelwanderung
- Mountainbike-Touren
- Hochseilgarten
- Bogenschießen

Action & Fun:

- Monsterroller
- Sommerrodeln
- Segway
- Teambikes
- Geocaching
- Floßbau

Kulturell:

- Bergbau Erlebnis

Natürlich stellen wir Ihnen auch ein Programm speziell auf den Winter zusammen!

Das Event wird entsprechend der Teilnehmerzahl, den Inhalten, dem Zeitrahmen und der Jahreszeit individuell für Sie konzipiert und kalkuliert.